

ΕΠΙΧΕΙΡΗΣΙΑΚΟ ΠΡΟΓΡΑΜΜΑ ΥΠΟΔΟΜΕΣ ΜΕΤΑΦΟΡΩΝ,
ΠΕΡΙΒΑΛΛΟΝ ΚΑΙ ΔΕΙΦΟΡΟΣ ΑΝΑΠΤΥΞΗ

Ανοίγουμε τον δρόμο που ενώνει Ελλάδα και Ευρώπη



ΕΠ ΥΜΕΠΕΡΑΑ

Έτσι περνάμε σήμερα στο αύριο

Το κύριο μέσο για την επίτευξη των στόχων του ΕΣΠΑ στις Μεταφορές της χώρας μας

Κύρια προτεραιότητα του Επιχειρησιακού Προγράμματος ΥΜΕΠΕΡΑΑ στις Μεταφορές είναι η εκτέλεση και η υλοποίηση έργων που αφορούν το σιδηροδρομικό, το οδικό δίκτυο, τις καθαρές μετακινήσεις, την αναβάθμιση λιμανιών και αεροδρομίων, το επίπεδο ασφάλειας ναυσιπλοΐας και αεροναυτιλίας και συμβάλλουν στην ανάπτυξη και την ανταγωνιστικότητα της χώρας μας.

Στο πλαίσιο αυτό:

- Συμβάλει στην ολοκλήρωση του βασικού σιδηροδρομικού άξονα της χώρας σε συνέργεια με το ευρωπαϊκό πρόγραμμα «Συνδέοντας την Ευρώπη/Connecting Europe Facility»
- Υλοποιεί επιλεγμένα έργα που μας συνδέουν με το διευρωπαϊκό δίκτυο μεταφορών, ενισχύουν την κινητικότητα στην περιφέρειας και τη διασύνδεση των απομακρυσμένων και νησιωτικών περιοχών.
- Προωθεί τις καθαρές αστικές και προαστιακές μεταφορές σε Αθήνα και Θεσσαλονίκη, με χρήση φιλικών για το περιβάλλον μέσων.
- Βελτιώνει τα επίπεδα ασφάλειας οδικών συγκοινωνιών, ναυσιπλοΐας και αεροναυτιλίας.

Επιχειρησιακό Πρόγραμμα «Υποδομές Μεταφορών, Περιβάλλον & Αειφόρος Ανάπτυξη – ΕΠ ΥΜΕΠΕΡΑΑ»

Εκσυγχρονισμός Υποδομών, Ασφάλεια Μεταφορών
και Ανάπτυξη Μετρό: **2.411 εκ €**





Έργα ΜΕΤΑΦΟΡΩΝ στο πλαίσιο του Προγράμματος ΥΜΕΠΕΡΑΑ 2014-2020

Προώθηση της ολοκλήρωσης μέρους των υποδομών του βασικού Διευρωπαϊκού Δικτύου Μεταφορών (οδικών και σιδηροδρομικών) και περαιτέρω ανάπτυξη / αναβάθμιση του αναλυτικού Διευρωπαϊκού Δικτύου Μεταφορών (με έμφαση στο οδικό και σιδηροδρομικό, αλλά και επιλεγμένες παρεμβάσεις στους λιμένες και στα αεροδρόμια).



Κατασκευή του τμήματος Λαμία - Ξυνιάδα του αυτοκινητόδρομου Κεντρικής Ελλάδας (Ε65)

Προϋπολογισμός: 331.692.800 €

Το έργο αφορά στην πλήρη κατασκευή του τμήματος Λαμία – Ξυνιάδα (νότιο τμήμα) του αυτοκινητόδρομου Κεντρικής Ελλάδας (Ε65), μήκους 32,5χλμ., με διατομή δύο λωρίδων κυκλοφορίας και Λ.Ε.Α. ανά κατεύθυνση. Επίσης, περιλαμβάνει την κατασκευή δικτύου παράπλευρων και κάθετων οδών για την αποκατάσταση του διακοπτόμενου οδικού δικτύου και την εξυπηρέτηση των παρόδιων ιδιοκτησιών.

Κατασκευή του τμήματος Πάτρα-Πύργος του αυτοκινητοδρόμου Ελευσίνα-Κόρινθος-Πάτρα-Πύργος Προϋπολογισμός: 317.170.874 €

Το Έργο αφορά στην πλήρη κατασκευή του τμήματος Πάτρα-Πύργος του αυτοκινητοδρόμου Ελευσίνα-Κόρινθος-Πάτρα-Πύργος, μήκους 74,8χλμ, με διατομή δύο λωρίδων κυκλοφορίας και Λ.Ε.Α ανά κατεύθυνση. Επίσης, περιλαμβάνει την κατασκευή δικτύου παράπλευρων και κάθετων οδών για την αποκατάσταση του διακοπτόμενου οδικού δικτύου και την εξυπηρέτηση των παρόδιων ιδιοκτησιών.

Το νέο τμήμα αυτοκινητοδρόμου, στα πρώτα 13χλμ θα κατασκευαστεί με διαπλάτυνση της υφιστάμενης Εθνικής Οδού (ΕΟ), ενώ στα υπόλοιπα 61,8χλμ θα κατασκευασθεί σε νέα χάραξη.



Νέος Λιμένας Ηγουμενίτσας Γ1΄ Φάση

Προϋπολογισμός: 49.632.812 €

Το συνολικό έργο αφορά στην κατασκευή της Γ1 φάσης του Νέου Λιμένα Ηγουμενίτσας και περιλαμβάνει:

- δημιουργία τριών (3) νέων θέσεων πρόσδεσης πλοίων
- εργασίες που αφορούν στη διαμόρφωση των χερσαίων χώρων
- έργα οδοποιίας και κυκλοφοριακά έργα από την Χ.Θ. 0+000 έως και την Χ.Θ 1+250
- υδραυλικά έργα αποχέτευσης χερσαίας ζώνης και των περιοχών όπισθεν αυτής



**Κατασκευή νέων Σιδηροδρομικών Γεφυρών του Γαλλικού Ποταμού, στην Χ.Θ. 9+184 της Σιδηροδρομικής Γραμμής, στο τμήμα από Σ.Σ. Πλατέος έως Τ.Χ.1 Θεσσαλονίκης
Προϋπολογισμός: 6.598.071 €**

Το έργο αφορά στην κατασκευή δύο νέων σιδηροδρομικών γεφυρών (μια στη γραμμή ανόδου και μια στη γραμμή καθόδου) στο τμήμα Πλατύ- Θεσσαλονίκη (ΤΧ1), οι οποίες προβλέπεται να αντικαταστήσουν τις υφιστάμενες μεταλλικές γέφυρες. Έτσι, επιτυγχάνεται ο εκσυγχρονισμός και η αναβάθμιση του σιδηροδρομικού άξονα Πατρών – Αθηνών – Θεσσαλονίκης – Ειδομένης / Προμαχώνα (ΠΑΘΕΠ/Π, εξασφαλίζοντας συνθήκες για αύξηση ταχυτήτων πάνω από τα 100km/h.



**Κατασκευή Νέας Διπλής Σιδηροδρομικής Γραμμής στο τμήμα Διακοπτό - Ροδοδάφνη, Φάση Β΄
Προϋπολογισμός: 85.735.585 €**

Το έργο αποτελεί τμήμα του ευρύτερου έργου εκσυγχρονισμού του σιδηροδρομικού άξονα Αθήνας- Πάτρας και αφορά στην ολοκλήρωση της κατασκευής των έργων υποδομής και επιδομής σιδηροδρομικής γραμμής με σηματοδότηση, τηλεδιοίκηση και τηλεπικοινωνίες στο τμήμα Διακοπτό-Ροδοδάφνη μήκους 16χλμ περίπου, στον Νομό Αχαΐας.



**Εκσυγχρονισμός σηματοδότησης - τηλεδιοίκησης και εγκατάσταση ETCS Level 1 σε εντοπισμένα τμήματα του σιδηροδρομικού άξονα Αθήνα - Θεσσαλονίκη - Προμαχώνας (πλην Τιθορέα - Δομοκός)
Προϋπολογισμός: 87.356.980 €**

Το έργο αφορά στην εγκατάσταση συστήματος ETCS level 1 σε εντοπισμένα τμήματα του σιδ/κού άξονα Αθήνα-Θεσσαλονίκη-Προμαχώνας και στη λειτουργική ολοκλήρωση και απόδοση σε χρήση του συστήματος αυτού σε όλο τον άξονα (πλην του τμήματος Τιθορέα - Δομοκός που κατασκευάζεται από άλλο έργο) συμπεριλαμβανομένου και του κλάδου Οινόης-Χαλκίδας.

Ανάπτυξη και επέκταση βιώσιμων και οικολογικών αστικών μεταφορών (αστικών μέσων σταθερής τροχιάς και λοιπών καθαρών επιφανειακών μέσων).

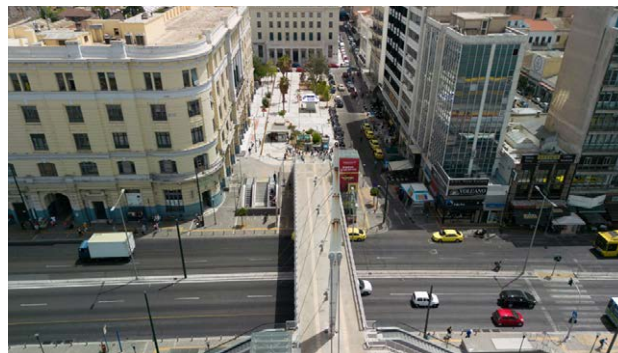
ΕΠΕΚΤΑΣΗ ΤΟΥ ΜΕΤΡΟ ΑΘΗΝΑΣ, ΤΜΗΜΑ ΧΑΪΔΑΡΙ - ΠΕΙΡΑΙΑΣ ΚΑΙ ΣΥΡΜΟΙ ΤΟΥ ΜΕΤΡΟ ΑΘΗΝΑΣ

Το έργο αφορά στην κατασκευή της δυτικής επέκτασης της Γραμμής 3 του Μετρό της Αθήνας προς Πειραιά, από τον Σταθμό ΑΓΙΑ ΜΑΡΙΝΑ έως τον επίσταθμο του ΔΗΜΟΤΙΚΟΥ ΘΕΑΤΡΟΥ. Το μήκος της γραμμής είναι 7,6 χλμ με 6 νέους σταθμούς Μετρό: ΑΓΙΑ ΒΑΡΒΑΡΑ, ΚΟΡΥΔΑΛΛΟΣ, ΝΙΚΑΙΑ, ΜΑΝΙΑΤΙΚΑ, ΠΕΙΡΑΙΑΣ, ΔΗΜΟΤΙΚΟ ΘΕΑΤΡΟ. Επίσης περιλαμβάνει και την προμήθεια συρμών (σειράς III) για τις ανάγκες των Γραμμών 2 και 3 του Μετρό της Αθήνας.

Στα αναμενόμενα οφέλη του έργου συγκαταλέγονται:

- Μείωση των οδικών τροχαίων ατυχημάτων και των επιπτώσεων τους σαν αποτέλεσμα της λειτουργίας του συστήματος Μετρό.
- Μείωση κόστους μετακίνησης των κινούμενων σήμερα με ΙΧ ή Ταξί.
- Μείωση λειτουργικού κόστους των λεωφορείων του ΟΑΣΑ λόγω αποσυμφόρησης της πόλης σαν αποτέλεσμα της λειτουργίας του συστήματος του Μετρό.
- Εξοικονόμηση χρόνου μετακίνησης των κινούμενων σήμερα με ΙΧ, Ταξί, λεωφορεία του ΟΑΣΑ λόγω αποσυμφόρησης της πόλης.

Προϋπολογισμός: 536.515.639 €





**Μετρό Θεσσαλονίκης Βασική Γραμμή (Έργο 2) -
Ολοκλήρωση Κατασκευής και Προμήθεια Συρμών - Φάση Β'
Προϋπολογισμός: 1.182.972.285 €**

Το έργο αφορά στην ολοκλήρωση της Βασικής Γραμμής του Μετρό Θεσσαλονίκης μήκους 9,6χλμ με 13 σταθμούς και Αμαξοστάσιο. Περιλαμβάνει, επίσης, την προμήθεια των συρμών και όλες τις λοιπές απαραίτητες εργασίες για τη θέση σε λειτουργία του έργου.

**Επέκταση του Μετρό Θεσσαλονίκης έως Καλαμαριά - Κύριες εργασίες και Προμήθεια συρμών - Φάση Β'
Προϋπολογισμός: 650.868.150 €**

Το έργο αφορά στην επέκταση του Μετρό Θεσσαλονίκης έως Καλαμαριά, μήκους 4,8χλμ με 5 νέους σταθμούς μετρό, καθώς και στην προμήθεια των απαραίτητων συρμών για τη λειτουργία της επέκτασης.

Στα αναμενόμενα οφέλη των έργων συγκαταλέγονται:

- Μείωση των οδικών τροχαίων ατυχημάτων και των επιπτώσεων τους σαν αποτέλεσμα της λειτουργίας του συστήματος Μετρό.
- Μείωση κόστους μετακίνησης των κινούμενων σήμερα με ΙΧ ή Ταξί
- Μείωση λειτουργικού κόστους των λεωφορείων του ΟΑΣΘ λόγω αποσυμφόρησης της πόλης σαν αποτέλεσμα της λειτουργίας του συστήματος του Μετρό.
- Εξοικονόμηση χρόνου μετακίνησης των κινούμενων σήμερα με ΙΧ, Ταξί, λεωφορεία του ΟΑΣΘ λόγω αποσυμφόρησης της πόλης.



Βελτίωση των επιπέδων οδικής ασφάλειας, ασφάλειας ναυσιπλοΐας και αεροναυτιλίας.

Στόχος του ΕΠ ΥΜΕΠΕΡΑΑ ως προς την Οδική ασφάλεια είναι η βελτίωση των επιπέδων οδικής ασφάλειας και αντίστοιχη μείωση των τροχαίων ατυχημάτων με εστιασμένες βραχυπρόθεσμες παρεμβάσεις υψηλής αποδοτικότητας, καθώς και μέτρα ενεργητικής οδικής ασφάλειας.

Σε σχέση με την ασφάλεια της ναυσιπλοΐας, ως στόχος του Ε.Π. τίθεται η βελτίωση της ασφάλειας ναυσιπλοΐας με εγκατάσταση ή βελτίωση συστημάτων / μέσων έρευνας και διάσωσης.

Σε σχέση με την ασφάλεια της αεροναυτιλίας, η υλοποίηση οριζόντιων παρεμβάσεων μέσω προμήθειας / εγκατάστασης σύγχρονων συστημάτων διαχείρισης της εναέριας κυκλοφορίας.

- Προμήθεια 2 Πυροσβεστικών Πλοίων ανοικτής θαλάσσης, τα οποία θα χρησιμοποιούνται σε δράσεις ασφάλειας της ναυσιπλοΐας, καθώς και έρευνας και διάσωσης στη θάλασσα

Προϋπολογισμός: 10.479.000 €

- Αναβάθμιση Ελληνικού Συστήματος Δορυφορικού Εντοπισμού για αποστολές Έρευνας και Διάσωσης - Συμμετοχή στο σύστημα MEOSAR του διεθνούς Προγράμματος COSPAS-SARSAT (MEOSAR)

Προϋπολογισμός: 5.384.624 €

- Προμήθεια Αεροσκάφους Flight Inspection Aircraft (FIA) με εγκατεστημένο εντός αυτού Συστήματος από Αέρος Ελέγχου (Flight Inspection System-FIS).

Προϋπολογισμός: 19.325.993 €





Ευρωπαϊκή Ένωση
Ευρωπαϊκό Ταμείο
Περιφερειακής Ανάπτυξης



ΕΠ ΥΜΕΠΕΡΑΑ
ΕΠΙΧΕΙΡΗΣΙΑΚΟ ΠΡΟΓΡΑΜΜΑ
Υποδομές Μεταφορών, Περιβάλλον & Αειφόρος Ανάπτυξη



Με τη συγχρηματοδότηση της Ελλάδας και της Ευρωπαϊκής Ένωσης